

6

RYZIKO NIEUMYŚLNEGO PASERSTWA

W JAKI SPOSÓB DZIAŁAJĄ PRZESTĘPCY



Oferta zakupu części samochodowych, od nieznanego nam osoby, po okazjonalnej cenie, może być zarówno szczęśliwym trafem, jak i wpędzić nas w poważne kłopoty.

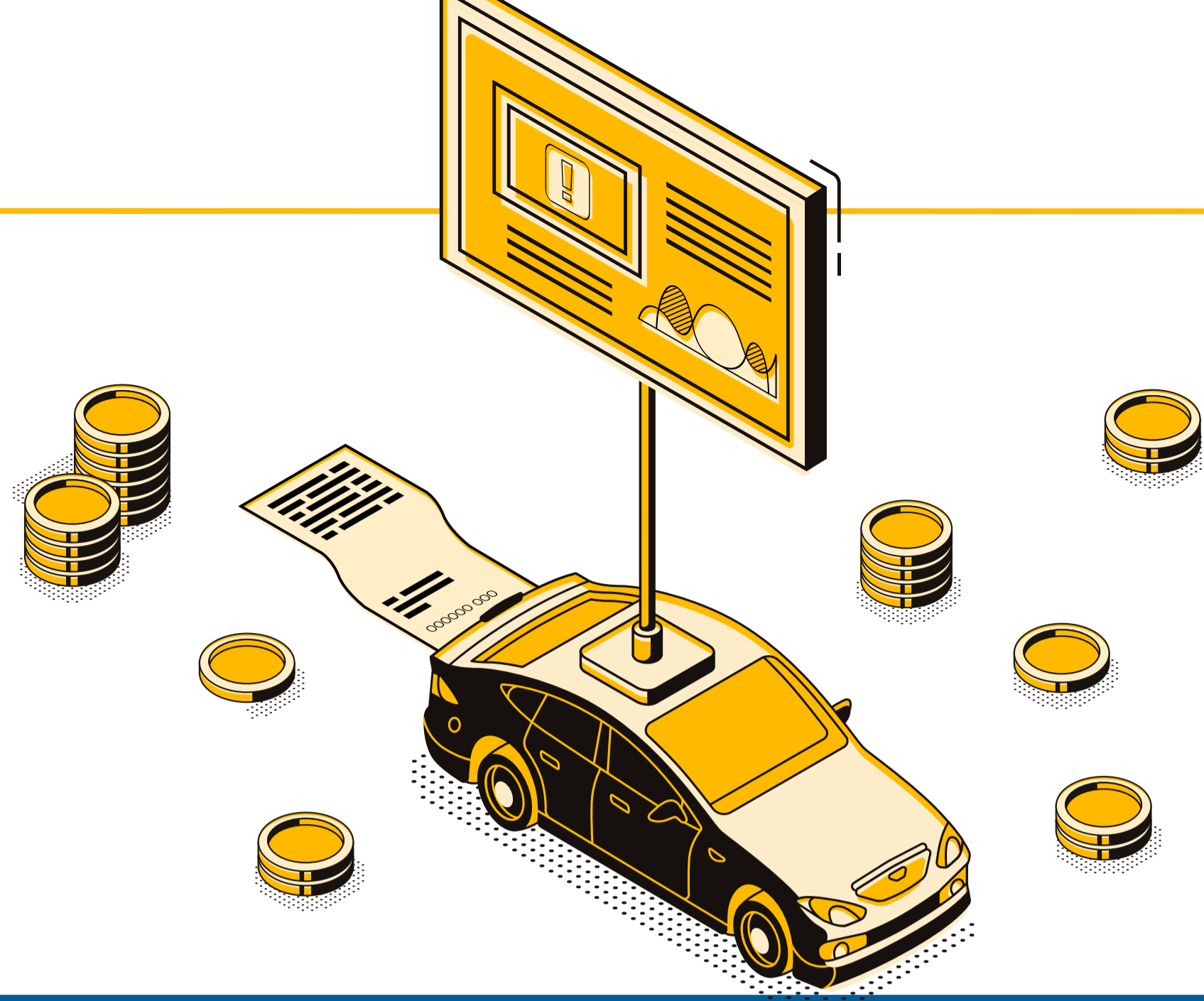
Corocznie w Polsce kradzionych jest kilkanaście tysięcy samochodów, z których większość jest rozbierana na części i w taki sposób sprzedawana przez przestępców. Do kradzionych i demontowanych w kraju pojazdów należy doliczyć także te skradzione za granicą i przywiezione do Polski. Można zatem wnioskować, że skala zjawiska, choć zdaje się malejąca, nadal jest poważna. Powoduje to zagrożenie nabycia w dobrej wierze części samochodowych pochodzących ze skradzionych pojazdów.

W przypadku ujawnienia przedmiotów pochodzących z kradzieży zamontowanych w naszym samochodzie możemy zostać uznani za nieumyślnego pasera a prokuratura może postawić nam zarzuty z art. 292 § 1 kodeksu karnego, który stanowi:

„Kto rzecz, o której na podstawie towarzyszących okoliczności powinien i może przypuszczać, że została uzyskana za pomocą czynu zabronionego, nabywa lub pomaga do jej zbycia albo tę rzecz przyjmuje lub pomaga do jej ukrycia, podlega grzywnie, karze ograniczenia wolności albo pozbawienia wolności do lat 2.”

Zakup rzeczy używanych zawsze jest ryzykowny: nieznanego jest stan techniczny przedmiotów, sposób ich eksploatacji, wiek i stopień zużycia. Do standardowego ryzyka dochodzi jeszcze kwestia nielegalnego pochodzenia kupowanych przedmiotów, co poza konsekwencjami finansowymi niesie także ze sobą ryzyko prawne.

Zakup przedmiotów, co do pochodzenia których mamy wątpliwości, naraża nas na odpowiedzialność karną do 2 lat pozbawienia wolności.



PORADY



Okazyjne zakupy części samochodowych pochodzących z niewiadomego źródła wymagają zachowania szczególnej ostrożności.

Obiektywna ocena okoliczności, czasu i miejsca otrzymanej oferty, a także osoby składającej nam propozycję sprzedaży, a wreszcie ceny pozwoli zminimalizować ryzyko zakupu kradzionych części.

Szczególnie poważnym symptomem wskazującym na wątpliwe źródło pochodzenia części samochodowych są zeszlifowane, zatarte bądź usunięte oznaczenia, znaki i cechy identyfikacyjne oferowanych elementów. W takiej sytuacji lepiej poszukać innej oferty.



UBEZPIECZENIOWY
FUNDUSZ
GWARANCYJNY

ul. Płocka 9/11, 01-231 Warszawa
+48 22 53 96 100
www.ufg.pl



Rzeczpospolita
Polska

Unia Europejska
Europejski Fundusz
Rozwoju Regionalnego

